



ID+ Guide d'aide au démarrage *Installation & Mise en route*

Octobre 2020

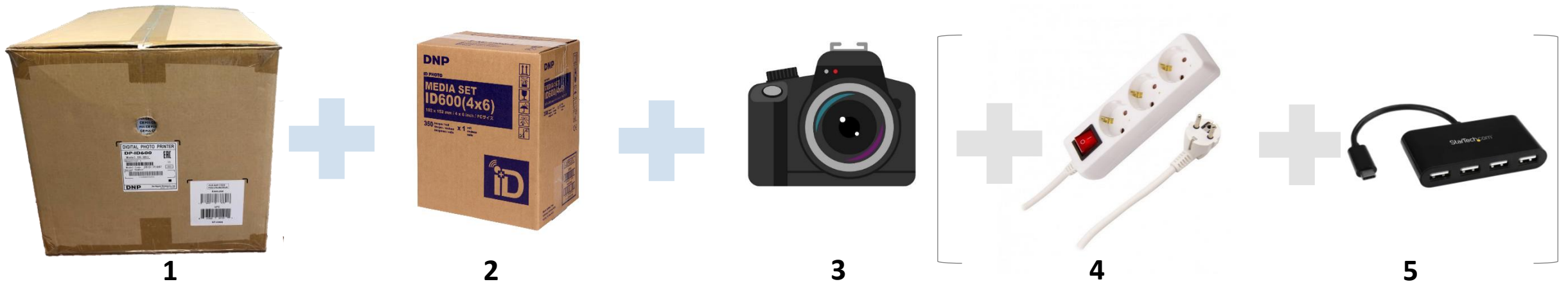
Confidential

Introduction

Afin de faciliter votre premier démarrage du système DNP d'identité ID+, cette procédure vous aidera de façon simple et rapide à connecter les différents éléments qui constituent ID+ et les faire fonctionner.

Matériel requis :

1. Le carton du Système DNP ID+/ID600
2. Le carton de consommables pour l'imprimante
3. Votre appareil photo professionnel
4. Un bloc multiprise (3 prises minimum recommandées) - *optionnel*
5. Un port USB externe - *optionnel*



Ouverture du carton « Système ID+/ID600 »

1. Munissez-vous du carton ID+/ ID600



2. Ouvrez le carton



3. Vous trouverez dans ce carton 4 éléments :



Une imprimante photo



Un carton blanc ID+



Un carton marron
« Accessory »



Un câble USB

Ouverture du carton « Accessoires »

1. Munissez-vous du carton marron
« Accessory »



2. Ouvrez le carton et récupérez le câble
d'alimentation et le réceptacle photo



Câble d'alimentation

Réceptacle photo

Ils vous seront utiles pour l'imprimante.

Installation & mise en route de l'imprimante

1. Connectez le câble d'alimentation et le câble USB à l'arrière de l'imprimante.

Puis branchez le câble d'alimentation à une prise électrique (via votre multiprise par exemple)

2. Allumez l'imprimante à l'aide de l'interrupteur situé à l'arrière.

3. Ouvrez le carton de consommable. Ouvrez le capot à l'avant de l'imprimante. Munissez vous du rouleau de papier et insérez-le dans l'imprimante. Munissez vous du ruban encreur et insérez le dans l'imprimante.

4. Fermez le capot de l'imprimante et installez le réceptacle photo sur l'imprimante.

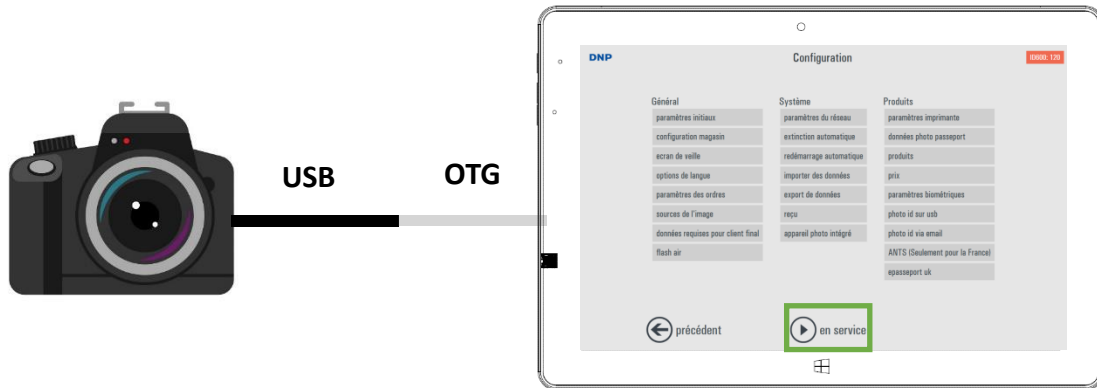
Votre imprimante est désormais prête à fonctionner!



Retrouvez toutes les informations détaillées étape par étape sur le chargement de consommable dans l'imprimante dans le Manuel d'utilisation ID600, disponible en téléchargement sur le site www.dnpphoto.eu.

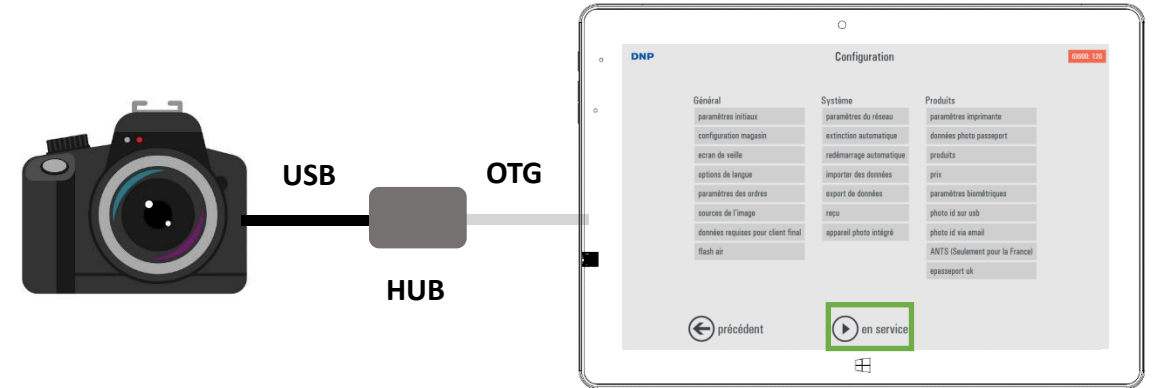
Utilisation de l'APN avec ID+

Afin de transférer les photos prises avec votre appareil photo numérique vers la tablette ID+, il vous suffit de suivre les étapes suivantes:



Dans le cas où vous n'utilisez pas de hub USB

1. Débranchez le câble d'alimentation de la tablette ID+.
2. Connectez le câble OTG (adaptateur port USB) à la tablette à la place du câble d'alimentation.
3. Connectez le câble USB de votre appareil photo à la prise USB de l'adaptateur OTG.



Dans le cas où vous utilisez un hub USB

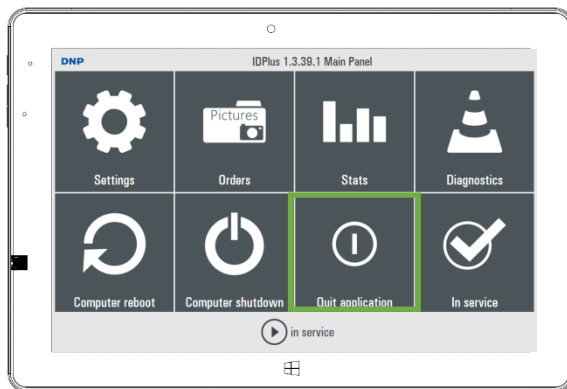
1. Connectez le câble USB de votre appareil photo au hub USB, connecté à la tablette ID+.

Connexion de la tablette ID+ à Internet

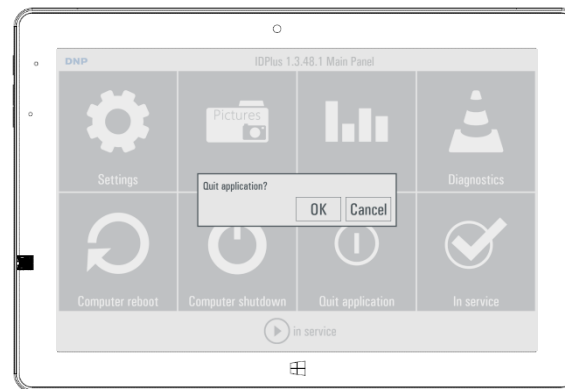
Pour pouvoir profiter des mises à jour du logiciel ID+ en ligne ainsi que des fonctionnalités liées à Internet, veuillez suivre la procédure suivante:



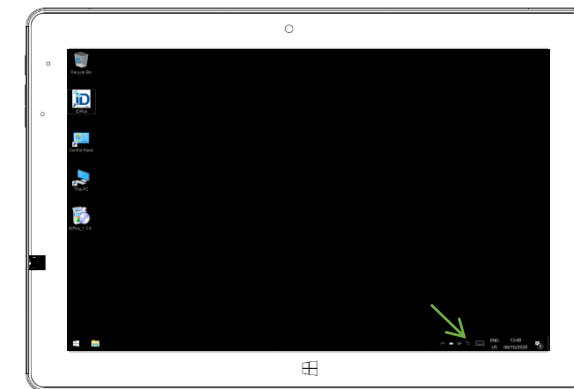
1. Sur l'écran de veille, veuillez accéder au menu de configuration en touchant le coin en bas à gauche ensuite le coin en bas à droite de l'écran



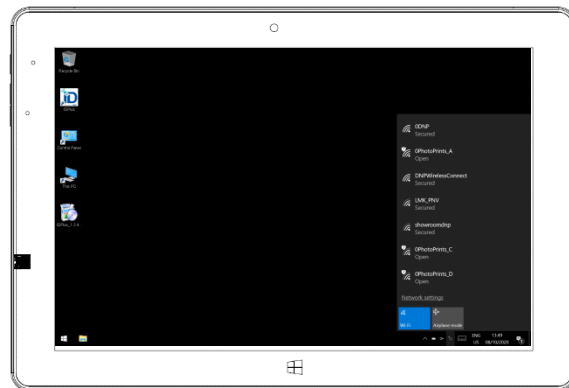
2. Appuyez sur le bouton *Quit application*



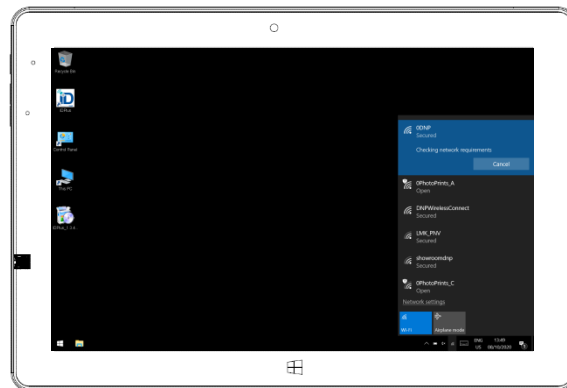
3. Appuyez sur le bouton *OK* afin de sortir du logiciel ID+



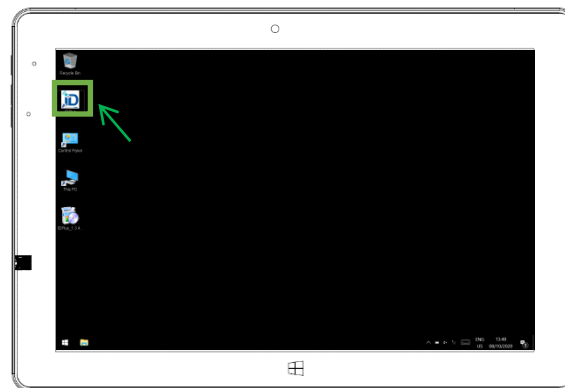
5. Sur le bureau de Windows, appuyez sur l'icône *Wifi* qui se situe en bas à droite de l'écran



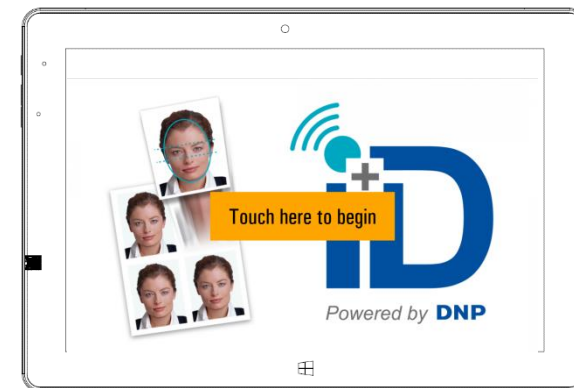
6. Appuyez sur le nom de votre réseau Wifi



7. Rentrez le mot de passe de votre réseau Wifi et appuyez sur le bouton *Connect*



8. Sur le bureau de Windows, double touchez l'icône ID+ pour démarrer le logiciel



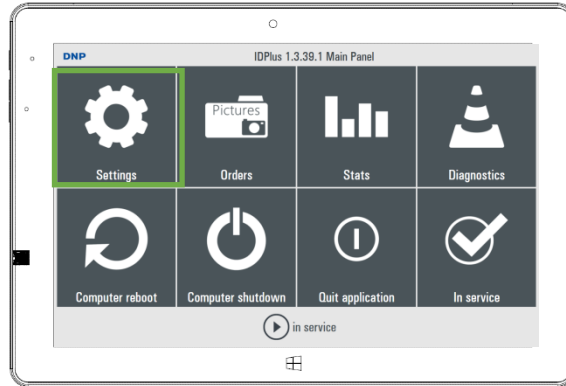
9. Votre Tablette ID+ est maintenant connectée à Internet

Paramétrage du logiciel 1/3

Sur la tablette ID+, veuillez suivre la procédure de paramétrage suivante:



1. Sur l'écran de veille, veuillez accéder au menu de configuration en touchant le coin en bas à gauche ensuite le coin en bas à droite de l'écran



2. Appuyez sur le bouton *Settings*



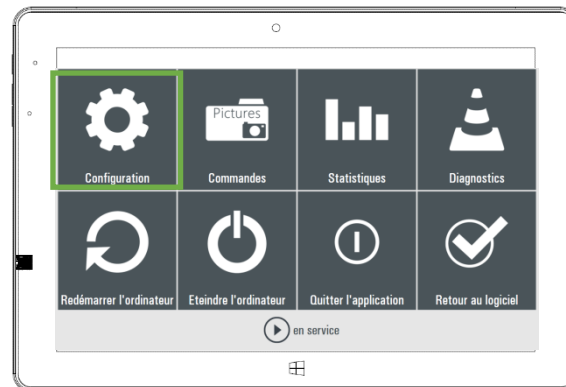
3. Dans la colonne *General*, appuyez sur le bouton *language*



5. Sur l'écran *language*, sélectionnez *Français* dans le champ *Administrator language* et dans le champ *Language*, appuyez sur OK et appuyez sur le bouton *in Service*



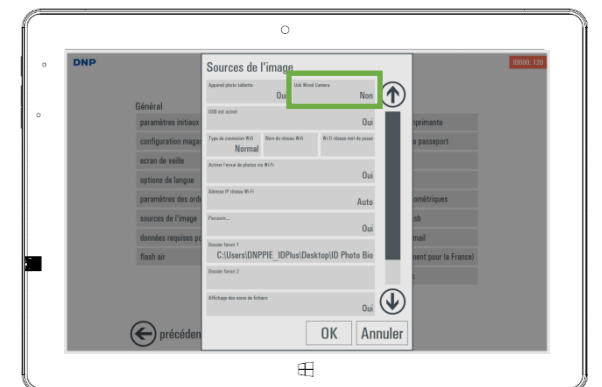
6. Retournez au menu de configuration



7. Appuyez sur le bouton *Configuration*

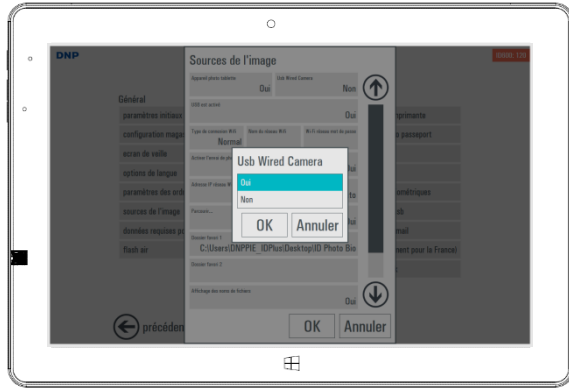


8. Appuyez sur *source de l'image*

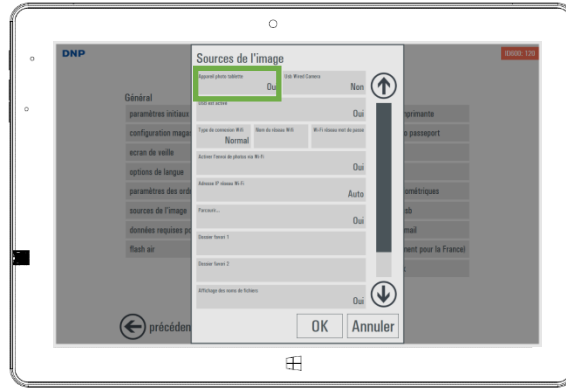


9. Appuyez sur *Usb Wired Camera*

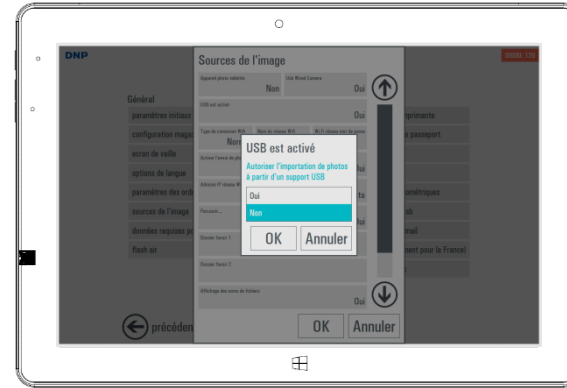
Paramétrage du logiciel 2/3



10. Sélectionnez *Oui* et appuyez sur *OK*



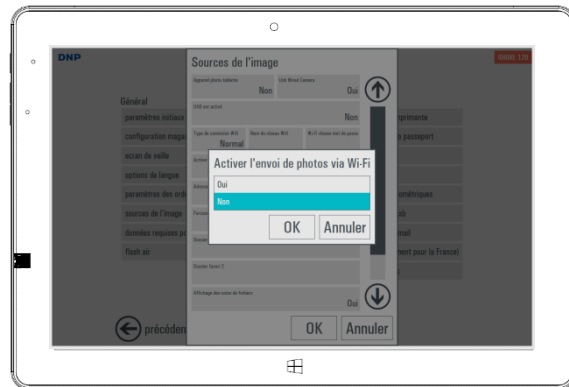
11. Appuyez sur le bouton *Appareil photo tablette*



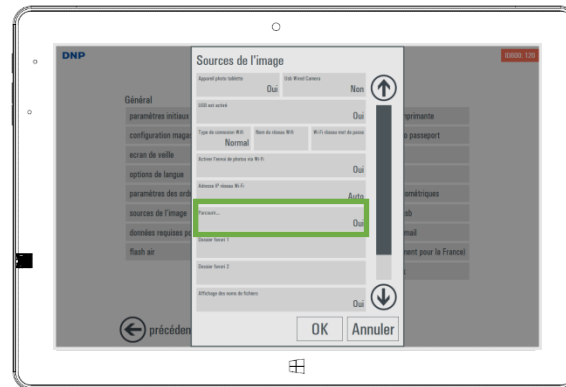
12. Sélectionnez *Non* et appuyez sur *OK*



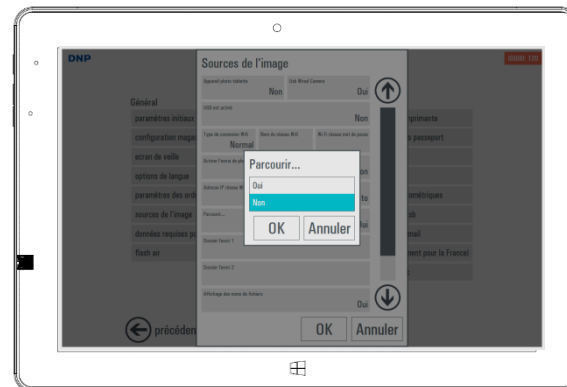
13. Appuyez sur le bouton *Activer l'envoi de photo via Wi-Fi*



14. Sélectionnez *Non* et appuyez sur *OK*



15. Appuyez sur le bouton *Parcourir...*



16. Sélectionnez *Non* et appuyez sur *OK*



17. Appuyez sur le bouton *OK*

Paramétrage du logiciel 3/3



18. Appuyez sur le bouton *en service*



19. Vous êtes maintenant prêt à utiliser le système ID+ en configuration:
Appareil photo connecté par câble USB!

Support

Le manuel d'utilisation de la solution d'identité ID+ est disponible à l'adresse suivante:

- <https://dnpphoto.eu/fr/telechargements/manuals-brochures/manuals/id-2>

Pour tout éclaircissement ou problème technique, veuillez contacter le service d'assistance DNP PIE à l'adresse email suivante:

- support@dnpphoto.eu